

## STATISTIQUES DE L'UL AU 07/09/2015

**NOMBRE DE BASES** 182

<b>Hommes</b>	56,14%
<b>Femmes</b>	43,86%

<b>Français</b>	99,32%
<b>Autre</b>	0,68%

**age moyen :** 46 ans

Tranche d'ages	
moins de 25 ans	1,5%
26 à 30 ans	6,4%
31 à 34 ans	7,8%
35 à 44 ans	24,3%
45 à 54 ans	34,5%
55 à 59 ans	13,9%
60 ans et plus	11,5%
100%	

CDI	74,37%
CDD	3,36%
Retraités	16,81%
Privé Emploi	5,09%

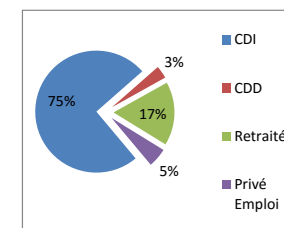
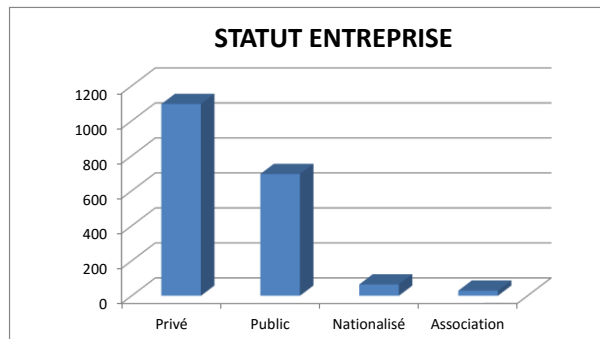
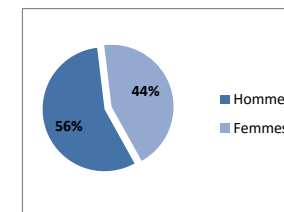
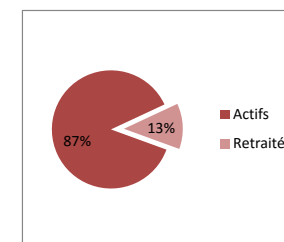
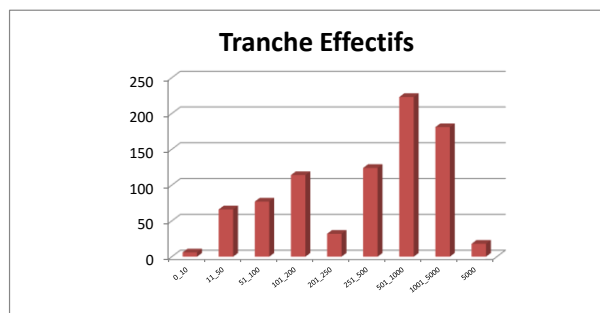
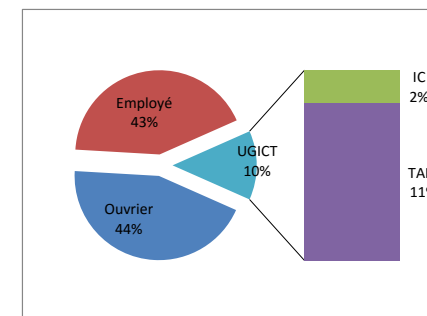
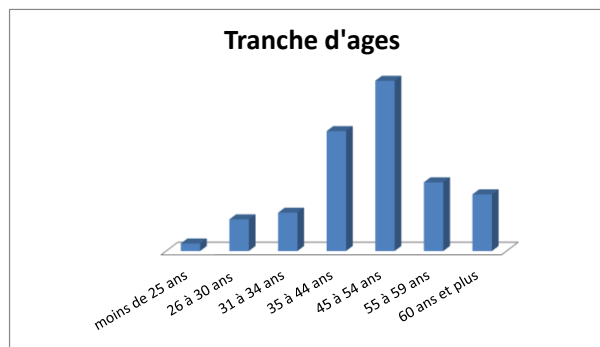
Actifs	83,09%
Retraités	11,87%
Indéterminés	5,04%

Ouvrier	40,34%
Employé	38,66%
Ingénieur et Cadres (IC)	2,10%
Technicien - agent de Maîtrise (TAM)	9,98%
Autre	8,93%

ANCIENNETE ADH	
1 an et moins	23,7%
2 ans	13,1%
3 ans	8,9%
4 ans	8,9%
entre 5 et 10	25,3%
plus de 10 ans	20,1%

TRANCHE EFFECTIFS	
Effectif	% des renseignements
0_10	0,7%
11_50	7,8%
51_100	9,2%
101_200	13,6%
201_250	3,8%
251_500	14,7%
501_1000	26,5%
1001_5000	21,5%
5000	2,1%
<b>Indetermine</b>	<b>55,8%</b>

STATUT ENTREPRISE	
<b>Statut</b>	
Privé	58,1%
Public	36,9%
Nationalisé	3,4%
Association	1,5%



Caroline Glasser